

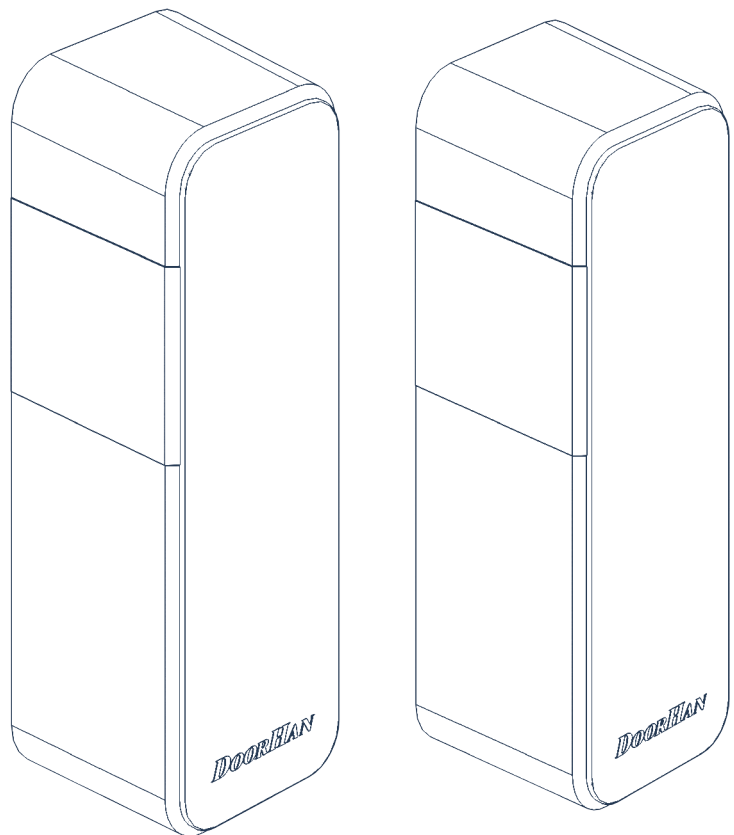
DOORHAN[®]

**ФОТОЭЛЕМЕНТЫ
PHOTOCELL-PRO**

**Photoelectric cells
PHOTOCELL-PRO**

Руководство по монтажу
Installation Manual

© DoorHan, 01.2020

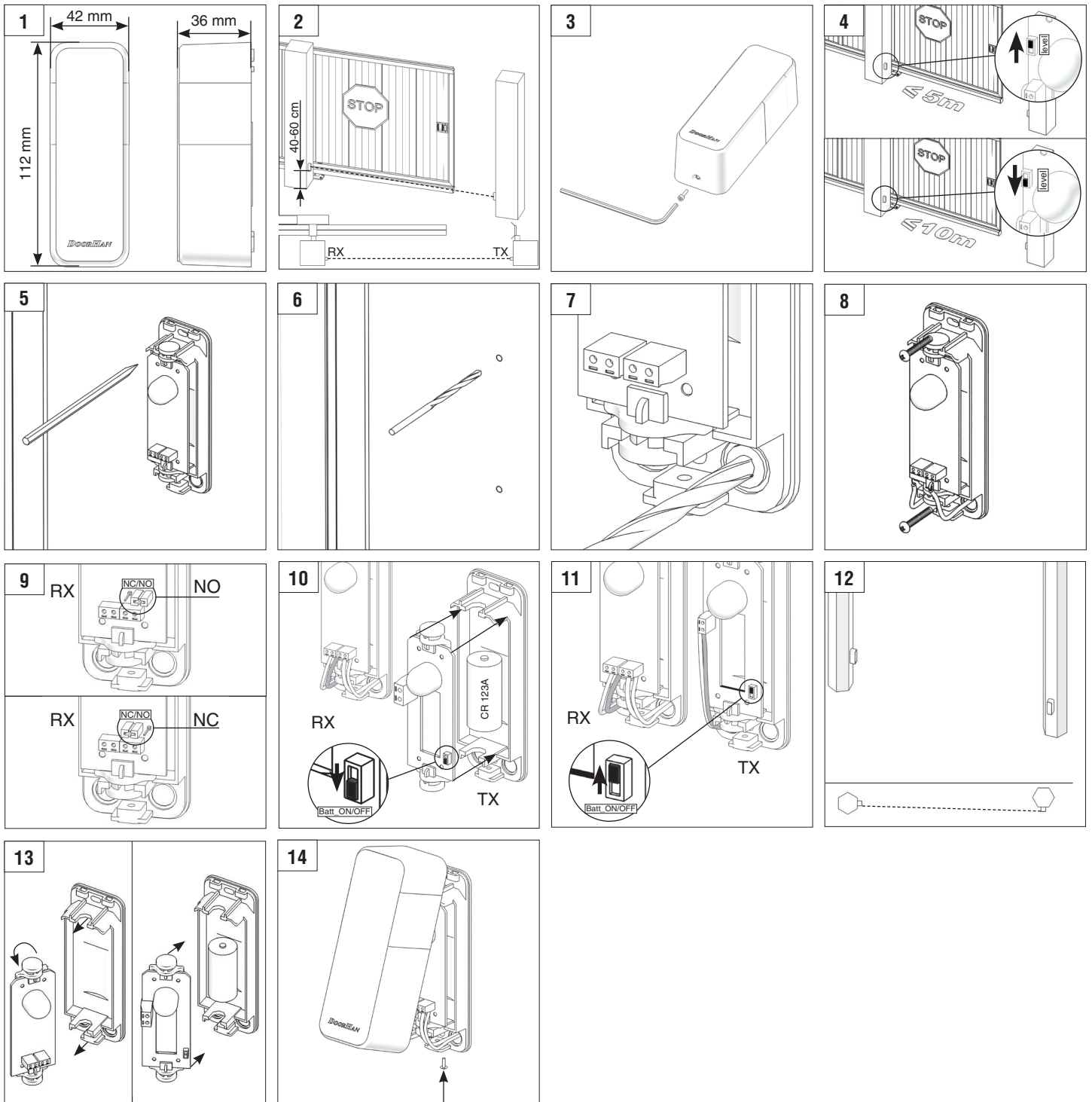




Характеристики / Characteristics	Значение / Value
Максимальный диапазон / Operating range	≤10 m*
Напряжение питания / Supply voltage	12...24 V DC
Длина волны / Wave length	940 nm
Ток потребления приемника / Receiver current consumption (RX)	< 30 mA
Батарея передатчика (напряжение, тип) / Transmitter battery (voltage, type)	3 V, CR 123A
Угол самонастройки / Angle of self-tuning: <ul style="list-style-type: none"> от батареи / from the battery от платы управления / from the control board 	±7° (10 m) ±13° (10 m)
Диапазон рабочих температур / Operating temperature	-20...+60 °C
Выходные контакты / Relay output	NO, H3/NC, NO

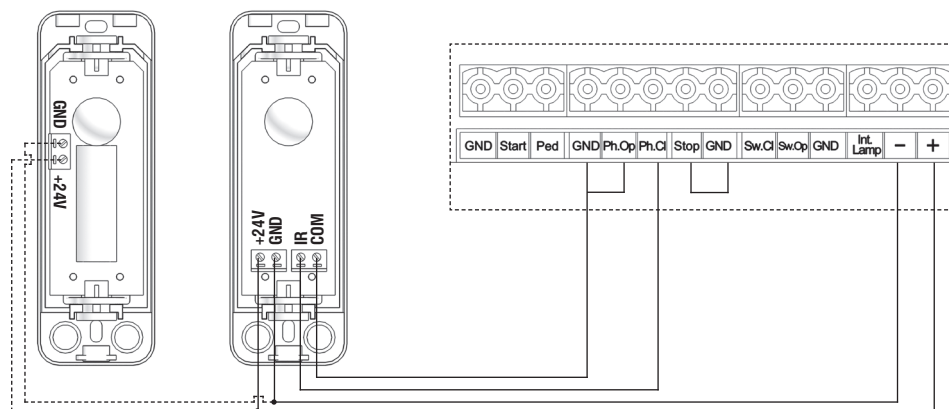
* 10 м рекомендуется для устойчивой работы. В плохую погоду (туман, дождь, пыль и др.) зона действия может уменьшаться на 30 %. /It's recommended to keep the distance of 10 m (maximum) to ensure stable operation of the devices. However, under bad weather conditions (fog, rain, dust) the distance can be reduced by 30 %.

Избегайте попадания прямых солнечных лучей на фотоэлементы для стабильной работы. Избегайте установки других инфракрасных излучателей в пределах эффективного расстояния приёмника / Protect the photocells from direct sunlight to ensure their stable operation. Do not install other infrared emitters within the operating range of the receiver.



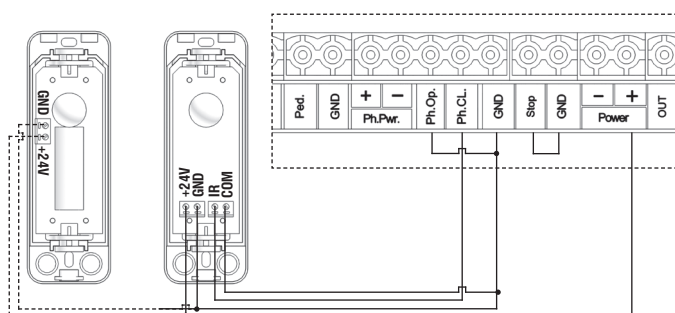
BARRIER PRO, SLIDING 500/800/1300/2100(PRO)

PCB-SL



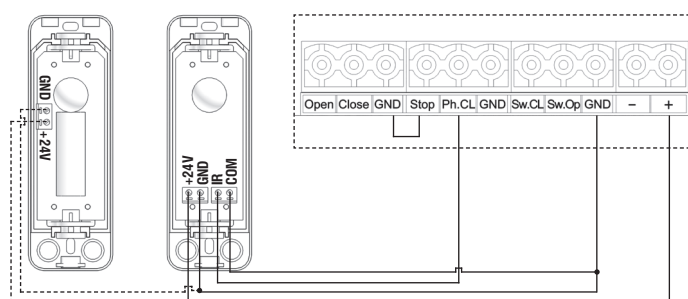
SWING 3000/4000/5000(PRO), ARM 320PRO

PCB-SW



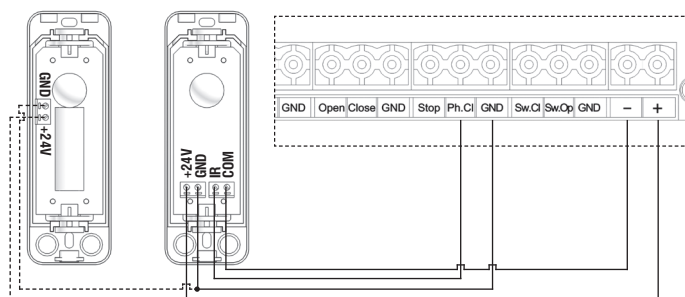
SHAFT 20/30/50

PCB-SH



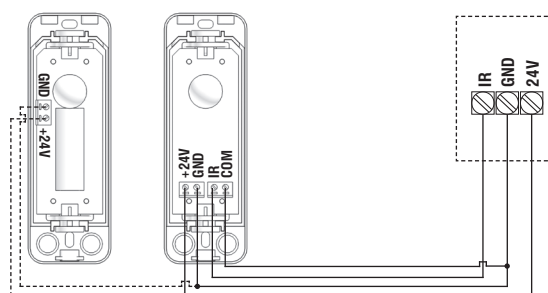
SHAFT 60/120/200/500

PCB-SH380



SECTIONAL PA-500/800PRO/1000PRO/1200

PCB-SE



DOORHAN[®]

Компания DoorHan благодарит вас за приобретение нашей продукции. Мы надеемся, что вы останетесь довольны качеством данного изделия.

По вопросам приобретения, дистрибьюции и технического обслуживания обращайтесь в офисы региональных представителей или центральный офис компании по адресу:

ГК DoorHan

Россия, 143002, Московская обл.,

Одинцовский р-н, с. Акулово, ул. Новая, д. 120

Тел.: 8 495 933-24-00

E-mail: info@doorhan.ru

www.doorhan.ru

The company DoorHan thanks you for buying our products. We hope you will be satisfied with the quality of our product.

If you need any further information about purchasing, distribution and maintenance, contact our regional agents or refer to our central office to the following address:

120 Novaya street, Akulovo village, Odintsovo district, Moscow region, 143002, Russia

Phone: +7 495 933-24-00

E-mail: info@doorhan.com

www.doorhan.com